

**Проверочная работа  
по ИСТОРИИ**

**5 КЛАСС**

Дата: \_\_\_\_\_

Вариант №: \_\_\_\_

Выполнена: ФИО \_\_\_\_\_

**Инструкция по выполнению работы**

На выполнение работы по истории даётся 45 минут. Работа состоит из двух частей и включает в себя 7 заданий. Часть 1 работы содержит задания по истории Древнего мира, в части 2 предложено задание, связанное с памятью народа России о Великой Отечественной войне.

Ответы на задания запишите в поля ответов в тексте работы. В случае записи неверного ответа зачеркните его и запишите рядом новый.

При выполнении работы не разрешается пользоваться учебником, рабочими тетрадями и другими справочными материалами.

При необходимости можно пользоваться черновиком. Записи в черновике проверяться и оцениваться не будут.

Советуем выполнять задания в том порядке, в котором они даны. В целях экономии времени пропускайте задание, которое не удаётся выполнить сразу, и переходите к следующему. Если после выполнения всей работы у Вас останется время, то Вы сможете вернуться к пропущенным заданиям.

*Желаем успеха!*

---

*Заполняется учителем, экспертом или техническим специалистом*

**Обратите внимание:** в случае, если какие-либо задания не могли быть выполнены целым классом по причинам, связанным с отсутствием соответствующей темы в реализуемой школой образовательной программе, в форме сбора результатов ВПР всем обучающимся класса за данное задание вместо балла выставляется значение «Тема не пройдена». В соответствующие ячейки таблицы заполняется н/п.

*Таблица для внесения баллов участника*

Номер задания	1	2	3	4	5	6	7	Сумма баллов	Отметка за работу
Баллы									

### Часть 1

В этой части работы даны задания по истории Древнего мира. Прочтите перечень из четырёх тем и выполните задания, относящиеся к этому перечню

1

#### Перечень тем

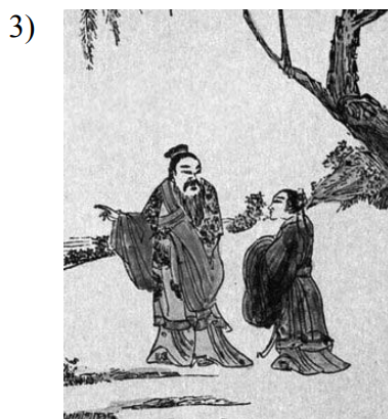
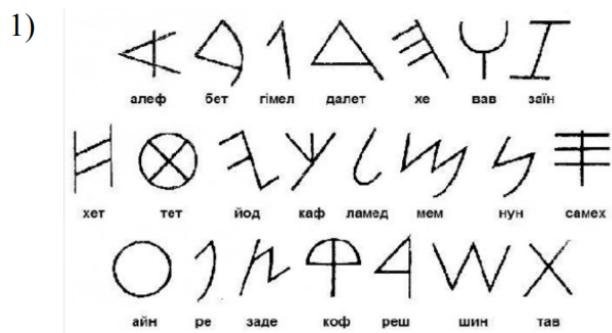
А) Финикия

В) Древняя Индия

Б) Древний Китай

Г) Персидская держава

Каждая из иллюстраций, приведённых ниже, относится к одной из указанных в перечне тем. Установите соответствие между темами и иллюстрациями: к каждой теме подберите по одной иллюстрации.



Запишите в таблицу выбранные цифры под соответствующими буквами.

Ответ:

А	Б	В	Г

**2****Перечень тем**

А) Древняя Индия  
В) Финикия

Б) Древний Египет  
Г) Древний Китай

Прочтите отрывок из сочинения древнего географа и определите, к какой из данных тем он относится. В ответе напишите букву, которой обозначена эта тема.

«...Нужно же было это точное и мелочное деление из-за постоянного смешения границ, которые производит Нил при наводнениях, уменьшая и увеличивая отдельные части, изменяя их формы и уничтожая всевозможные знаки, по которым различается чужое от своего; поэтому требовались новые измерения. Говорят, что отсюда и возникла геометрия. Как всё население и весь народ в каждом номе делились на три части, так и страна разделялась на три равные части. Работы на реке настолько разнообразны, насколько нужно побеждать природу постоянным трудом. По самой уже природе страна приносит множество плодов, а благодаря орошению – ещё больше; естественно, большой подъём реки орошает больше земли, но старание иногда восполняло то, в чём отказывала природа, так что и при меньшем подъёме воды орошается столько же земли, сколько при большем благодаря каналам и плотинам...».

Ответ: \_\_\_\_\_

**3****Перечень тем**

А) Ассирийское государство  
В) Древний Китай

Б) Древний Египет  
Г) Древняя Палестина

Выбранная тема: \_\_\_\_ (укажите букву в перечне).

Прочтите список слов и напишите слово, относящееся к выбранной Вами теме.

*Хуанхэ, филистимляне, Фивы, Ниневия, Персеполь, агора.*

Ответ: \_\_\_\_\_

Объясните смысл этого слова.

Ответ: \_\_\_\_\_

\_\_\_\_\_

## Перечень тем

- А) Древняя Греция  
В) Ассирийское государство

- Б) Древний Египет  
Г) Древний Китай

Выбранная тема: \_\_\_\_\_ (укажите букву в перечне).

Прочтите список событий (явлений, процессов) и напишите событие (явление, процесс), которое относится к выбранной Вами теме.

*Правление Цинь Шихуана, создание библиотеки глиняных книг, внутренняя политика Дария I, образование единого государства в долине Нила, проведение Олимпийских игр, зарождение буддизма.*

Ответ:

Используя знания по истории, расскажите об этом событии (явлении, процессе). Ваш рассказ должен содержать не менее двух исторических фактов.

This image shows a blank sheet of white paper with horizontal ruling lines. The lines are evenly spaced and run across the width of the page. There are no margins, text, or other markings on the paper.

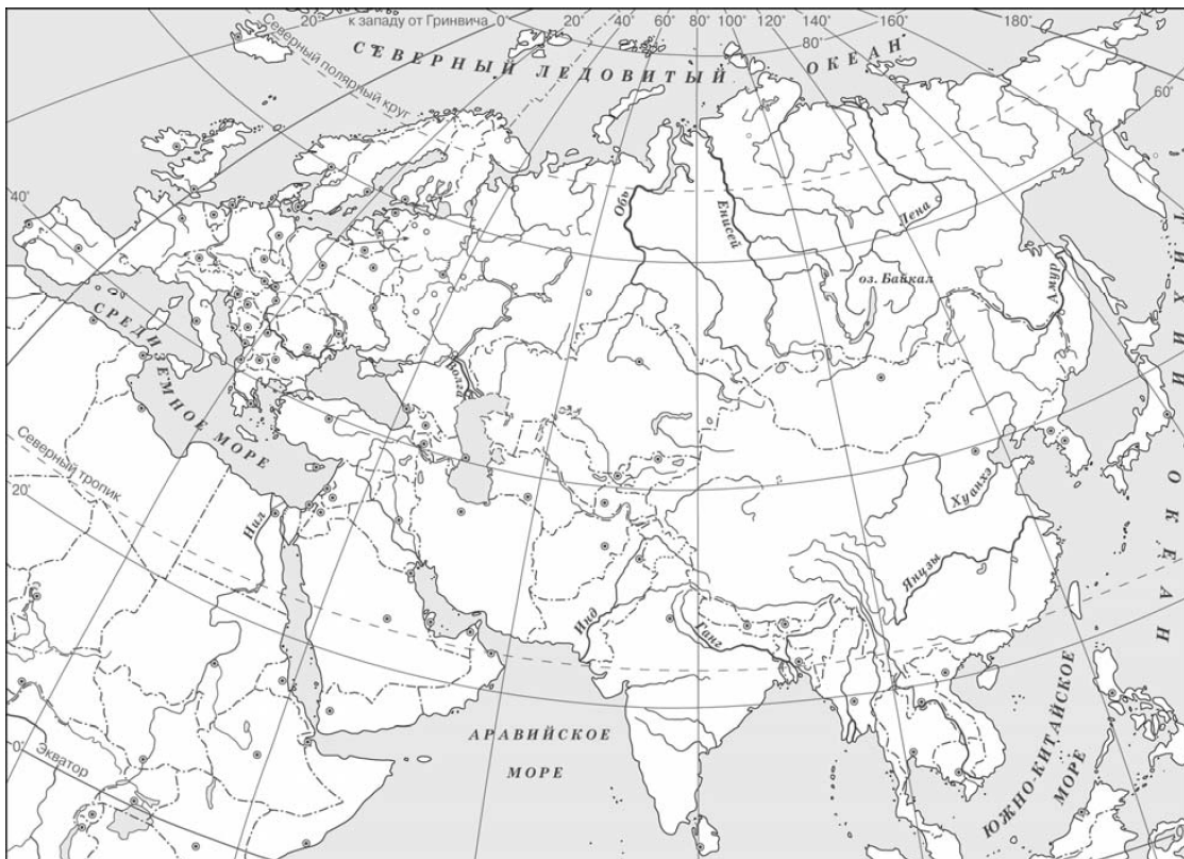
## Перечень тем

- А) Древняя Греция  
В) Древняя Индия

- Б) Древний Рим  
Г) Ассирийское государство

Выбранная тема: \_\_\_\_ (укажите букву в перечне).

Заштрихуйте на контурной карте один четырёхугольник, образованный градусной сеткой (параллелями и меридианами), в котором полностью или частично располагалась страна, указанная в выбранной Вами теме.



## Перечень тем

- А) Древняя Индия  
В) Финикия

- Б) Древний Египет  
Г) Древний Китай

Выбранная тема: \_\_\_\_ (укажите букву в перечне).

Используя знания исторических фактов, объясните, как природно-климатические условия повлияли на занятия жителей этой страны.

Ответ: \_\_\_\_\_  
\_\_\_\_\_  
\_\_\_\_\_  
\_\_\_\_\_



7

Рассмотрите изображение и выполните задание.



Укажите год, когда была сделана данная фотография. Объясните, почему граждане нашей страны хранят память о войне, в годы которой была сделана эта фотография.

Ответ: \_\_\_\_\_

\_\_\_\_\_

\_\_\_\_\_

\_\_\_\_\_

\_\_\_\_\_

\_\_\_\_\_

\_\_\_\_\_

\_\_\_\_\_

\_\_\_\_\_

\_\_\_\_\_

\_\_\_\_\_

\_\_\_\_\_

\_\_\_\_\_