

**Проверочная работа
по БИОЛОГИИ**

7 КЛАСС

Дата: ____ ____ 2023 г.

Вариант №: ____

Выполнена: ФИО _____

Инструкция по выполнению работы

На выполнение работы по биологии отводится 45 минут. Работа включает в себя 10 заданий.

Ответы на задания запишите в поля ответов в тексте работы. В случае записи неверного ответа зачеркните его и запишите рядом новый.

При выполнении работы не разрешается пользоваться учебником, рабочими тетрадями и другим справочным материалом.

При необходимости можно пользоваться черновиком. Записи в черновике проверяться и оцениваться не будут.

Советуем выполнять задания в том порядке, в котором они даны. В целях экономии времени пропускайте задание, которое не удаётся выполнить сразу, и переходите к следующему. Если после выполнения всей работы у Вас останется время, то Вы сможете вернуться к пропущенным заданиям.

Желаем успеха!

Заполняется учителем, экспертом или техническим специалистом

Обратите внимание: в случае, если какие-либо задания не могли быть выполнены целым классом по причинам, связанным с отсутствием соответствующей темы в реализуемой школой образовательной программе, в форме сбора результатов ВПР всем обучающимся класса за данное задание вместо балла выставляется значение «Тема не пройдена». В соответствующие ячейки таблицы заполняется н/п.

Таблица для внесения баллов участника

Номер задания	1.1	1.2	2	3	4	5	6.1	6.2	7.1	7.2	8	9	10.1	10.2	Сумма баллов	Отметка за работу
Баллы																

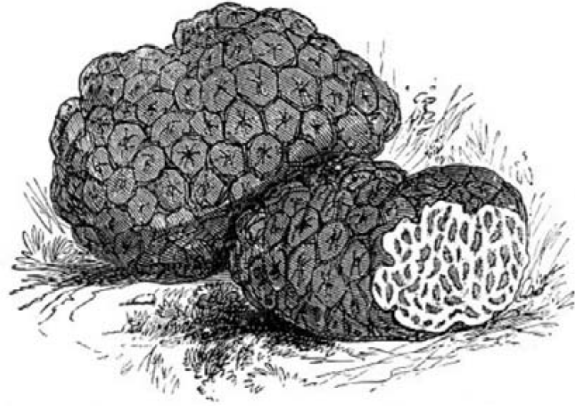
1

Рассмотрите изображения различных объектов живой природы.

1.1. Подпишите их названия, используя слова из предложенного списка: *зелёные водоросли, мхи, сумчатые грибы, красные водоросли.*



А. _____



Б. _____



В. _____



Г. _____

1.2. Три из изображённых объектов объединены общим признаком. Выпишите название объекта, «выпадающего» из общего ряда. Объясните свой выбор.

Ответ. _____

2

Как питаются бактерии? Назовите один из способов питания.

Ответ. _____

3

Ольга и Константин собрали и подготовили для гербария образцы растений. Для каждого растения им необходимо составить «паспорт», соответствующий положению этого растения в общей классификации организмов. Помогите ребятам записать в таблицу **слова** из предложенного списка в такой последовательности, чтобы получился «паспорт» растения.

Список слов:

- 1) Кипарис
- 2) Хвойные
- 3) Кипарис гималайский
- 4) Растения
- 5) Голосеменные

Царство	Отдел	Класс	Род	Вид

4

Известно, что **морковь посевная** – двулетнее растение, корнеплоды которого используются в пищу. Используя эти сведения, выберите из приведённого ниже списка два утверждения, относящиеся к описанию **данных** признаков этого растения.

Запишите в ответе **цифры**, соответствующие выбранным ответам.

- 1) В первый год жизни растение образует розетку листьев и корнеплод, во второй – семенной куст и семена.
- 2) Питательные вещества растение откладывает в главный корень.
- 3) Опыляется растение с помощью насекомых и частично ветром.
- 4) Распространено растение по всей территории России.
- 5) Современная морковь была завезена в Европу в X–XIII веках.

Ответ. _____

5

Выберите из предложенного списка и вставьте в текст пропущенные слова, используя для этого их цифровые обозначения. Впишите номера выбранных слов на места пропусков в тексте.

Дрожжи

Дрожжи – это микроскопические грибы, с давних пор применяемые человеком. Их используют в _____ (А) и хлебопечении. Дрожжи осуществляют процесс _____ (Б), во время которого они разрушают сахар и получают энергию для роста и размножения. Бесполое размножение дрожжей называется _____ (В).

Список слов:

- 1) сыроварение
- 2) фрагментация
- 3) виноделие
- 4) брожение
- 5) почкование
- 6) фотосинтез

Запишите в таблицу выбранные цифры под соответствующими буквами.

Ответ.

А	Б	В

6

6.1. Установите соответствие между характеристиками и отделами растений: к каждой позиции, данной в первом столбце, подберите соответствующую позицию из второго столбца.

ХАРАКТЕРИСТИКИ

- А) размер редко превышает 10 см
- Б) имеют листья, стебли и корни
- В) имеют корневище
- Г) содержат водоносные клетки
- Д) некоторые виды образуют торф
- Е) в жизненном цикле есть заросток

ОТДЕЛЫ РАСТЕНИЙ

- 1) Мхи
- 2) Папоротники

Запишите в таблицу выбранные цифры под соответствующими буквами.

Ответ.

А	Б	В	Г	Д	Е

6.2. Приведите по три примера организмов, относящихся к указанным группам. Запишите их названия в таблицу.

Мхи	Шляпочные грибы

7

7.1. К какому классу относят растение, семя которого показано на рисунке 1?

- 1) Листостебельные мхи
- 2) Двудольные
- 3) Хвойные
- 4) Папоротниковые

Ответ _____

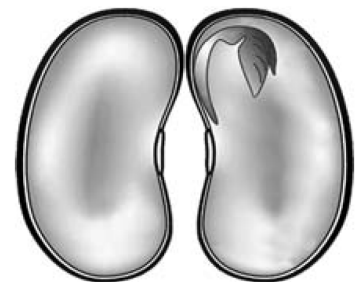


Рисунок 1

7.2. Какое число семядолей, вероятнее всего, будет у растения, семя которого изображено на рисунке 1? Почему?

Ответ. _____

8

Верны ли следующие суждения о взаимосвязи растений в сообществе?

А. Деревья верхнего лесного яруса опыляются, как правило, насекомыми, а травы и кустарники – ветром.

Б. Выросшие в берёзовом лесу теневыносливые ели через несколько лет полностью вытесняют светолюбивые березы.

- 1) верно только А
- 2) верно только Б
- 3) оба суждения верны
- 4) оба суждения неверны

Ответ _____

9

Рассмотрите изображения шести представителей мира грибов. Предложите основание, согласно которому эти грибы можно разделить на две группы по три представителя в каждой.



Волнушка



Бледная поганка



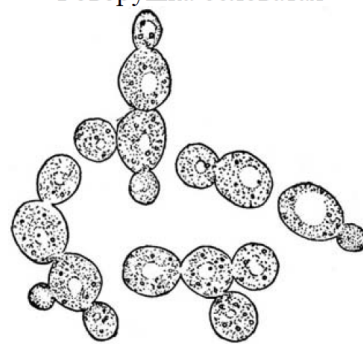
Говорушка беловатая



Мухомор



Маслёнок



Дрожжи

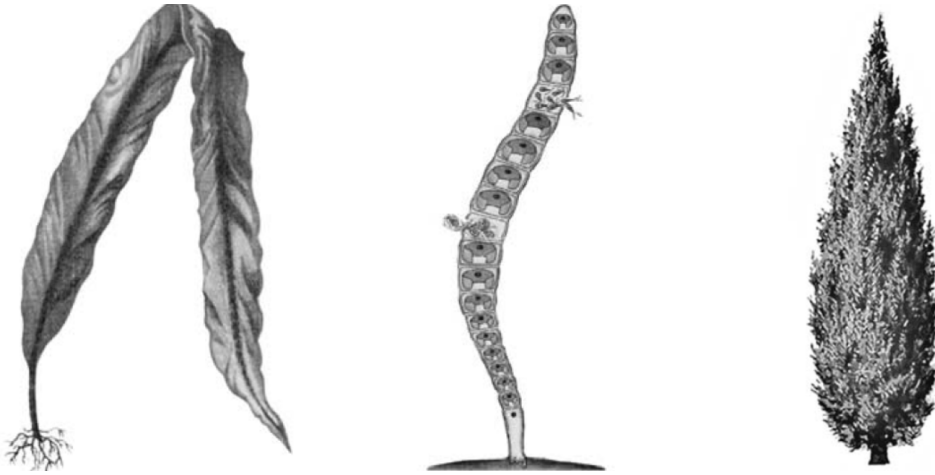
Заполните таблицу: запишите в неё основание, по которому были разделены грибы, общее название для каждой группы грибов и перечислите грибы, которые вы отнесли к этой группе.

Номер группы	Какое основание позволило разделить грибы?	Как называется данная группа грибов?	Какие грибы относятся к данной группе?
Группа 1			
Группа 2			

10

10.1. Рассмотрите изображения растений: *улотрикс*, *туя*, *ламинария*. Подпишите их названия под соответствующими изображениями.

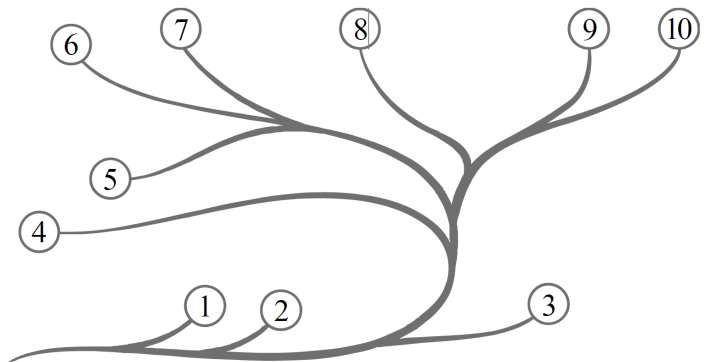
Под каждым названием растения укажите среду его обитания: *наземно-воздушная*, *водная*.



Название			
Среда обитания			

10.2. Рассмотрите схему, отражающую развитие растительного мира Земли.

- 1 – Зелёные водоросли
- 2 – Красные водоросли
- 3 – Бурые водоросли
- 4 – Мхи
- 5 – Плауны
- 6 – Папоротники
- 7 – Хвощи
- 8 – Голосеменные
- 9 – Однодольные
- 10 – Двудольные



Какими цифрами на схеме обозначены группы организмов, к которым относят изображённые на рисунках растения? Запишите в таблицу номера соответствующих групп.

Ламинария	Туя	Улотрикс