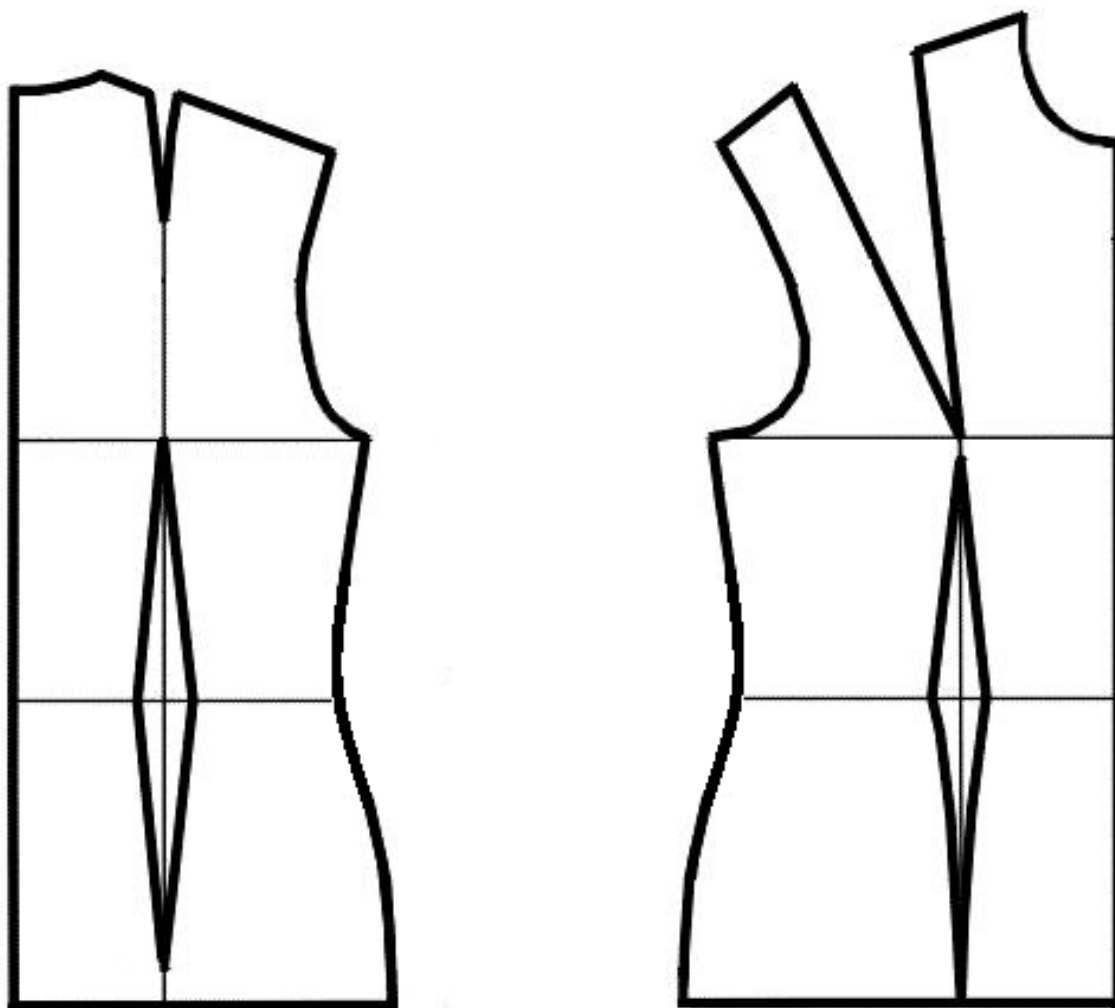


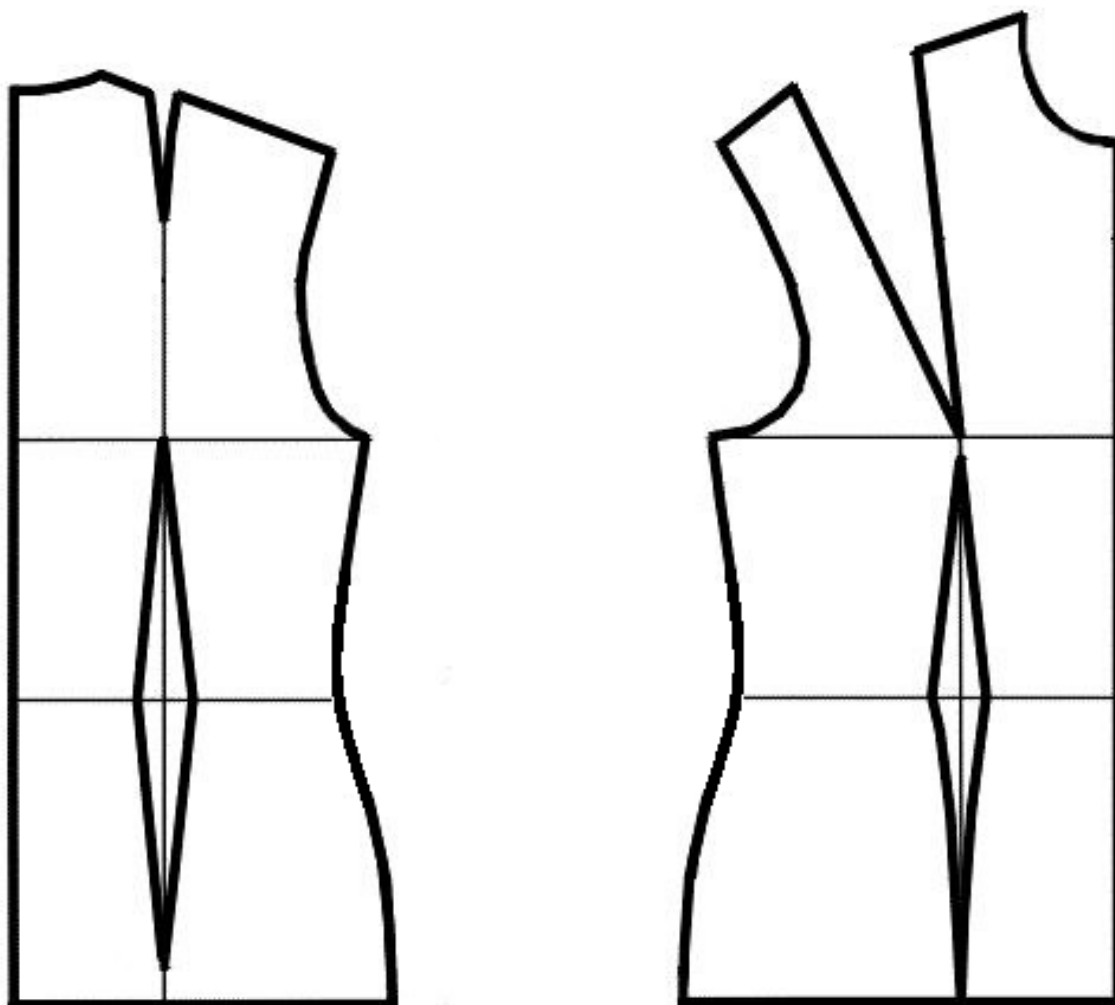
**Бланк ответов участников**

**Контроль практического задания «Моделирование блузки»**

Нанесение линий и необходимых надписей для моделирования  
чертежа основы блузки.



**Базовый чертеж основы прилегающей блузки для моделирования**  
**Лист из цветной бумаги** для вырезания деталей выкроек.



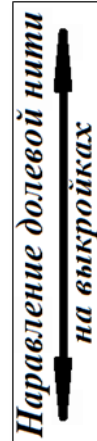
**Результат моделирования (приклеить готовые выкройки модели).**

Детали выкройки располагайте на листе бумаги компактно

**в соответствии с указанным в правом верхнем углу направлением долевой нити.**

Убедитесь, что на листе контроля всё аккуратно размещено.

Только после этого приклеивайте готовые выкройки.



**Карта пооперационного контроля. 9 класс.**  
**«Моделирование блузки»**

№ п/п	Критерии оценивания	Баллы	Баллы по факту
	<b>Нанесение новых линий фасона и надписей на чертеже основы блузки</b>	<b>5,5</b>	
1	Построение горловины переда и спинки	0,5	
2	Нанесение на чертеж переда местоположение и форму жабо	0,5	
3	Нанесение на чертеж спинки местоположение и форму планок	0,5	
4	Оформление линии соединения центральных верхней и нижней частей переда	0,5	
5	Работа и оформление нагрудных и талиевых вытачек верхней части переда	1,0	
6	Оформление рельефных швов нижней части переда	0,5	
7	Оформление проймы переда и спинки	1,0	
8	Нанесение на чертеж местоположение и форму волана проймы	0,5	
9	Оформление линии низа переда и спинки	0,5	
	<b>Нанесение линий для построения: - вспомогательных деталей; - деталей, требующих изменения формы. Построение дополнительных декоративных деталей</b>	<b>2,5</b>	
10	Нанесение на чертеж линий для изменения формы нижних центральных частей переда	0,5	
11	Нанесение на чертеж линий для изменения формы волана проймы	0,5	
12	Нанесение на чертеж линий для изменения формы жабо	0,5	
13	Нанесение на чертеж переда и спинки обтачек горловины	0,5	
14	Нанесение на чертеж переда и спинки обтачек пройм	0,5	
	<b>Изготовление выкроек блузки Расположение выкроек на листе бумаги в соответствии с направлением долевой нити.</b>	<b>12,0</b>	
15	Выполнение полного комплекта выкроек	0,5	
16	Правильное моделирование деталей (соответствие модели и описанию, соблюдение масштаба и пропорций): - верхней части переда (1,5 балла); - нижних частей переда (2,0 балла); - спинки (1,0 балл); - волана пройм (1,0 балл); - жабо (1,0 балл); - обтачек горловины переда и спинки (0,5 балла); - обтачек проймы переда и спинки (1,0 балла); - планок горловины спинки (0,5 балла).	8,5	
17	Название всех деталей	0,5	
18	Наличие контрольных линий на деталях: долевые нити, сгибы, линии середины	0,5	
19	Наличие необходимых контрольных знаков (меток и надсечек)	1,0	
20	Припуски на обработку каждого среза	0,5	
21	Аккуратность выполнения моделирования	0,5	
	<b>Итого</b>	<b>20</b>	