

Московская олимпиада школьников. География. 10-11 классы.
Отборочный этап, 2021/22 год

№ 1

Определите, что изображено на представленном фрагменте специализированной карты.



- вертикальные движения земной коры
- относительная влажность воздуха
- мощность земной коры
- потенциальная активизация экзогенных процессов
- радиационный баланс в июле
- мощность многолетней мерзлоты
- выбросы загрязняющих веществ в приземный воздух

№ 2

Единственное в мире месторождение этого поделочного камня приурочено к крупнейшей рифтовой зоне России. Залежи этого минерала локализованы на окраине тектонической области с выходом кристаллических пород на поверхность. Одно из свойств, используемых для диагностики минеральных образований, позволяет его сравнивать с малахитом. Как называется этот минерал?

Ответ

№ 3

На представленных фрагментах космических снимков запечатлены территории с расположенными в их пределах промышленными объектами, относящимися к единому классу (выделены метками). Данные объекты относятся к одной из отраслей «авангардной тройки».

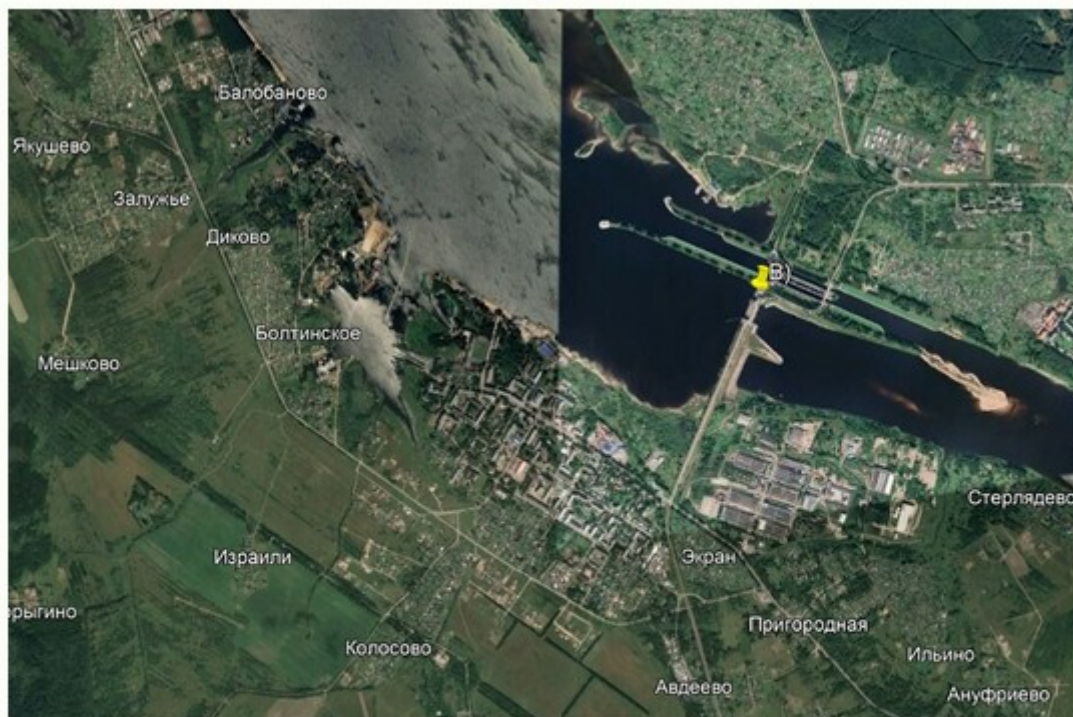
А



Б



В



Определите, что это за класс (тип) объектов?

Ответ

№ 4

В таблице представлены сведения о месте (ранге) субъектов Российской Федерации в общероссийских показателях за 2019 г.

Субъект РФ	Площадь территории	Численность населения	Добыча полезных ископаемых (по стоимости)	Продукция обрабатывающих производств (по стоимости)	Продукция сельского хозяйства (по стоимости)
А	входит в топ - 30	входит в топ - 30	60	14	20
Б	входит в топ - 20	входит в топ-50	19	50	56

Укажите регионы А и Б, если известно, что они являются соседями 1-го порядка, а их административные центры – производителями продукции химии органического синтеза. Оба города – региональных центра находятся в бассейне одной и той же крупной реки.

Ответ запишите по образцу: Ульяновская область

А	Б
---	---

Ответ

Ответ

№ 5

Выберите только те культурные растения, которые происходят из одного географического центра.





3



4





5



6



co8a.ru

№ 6

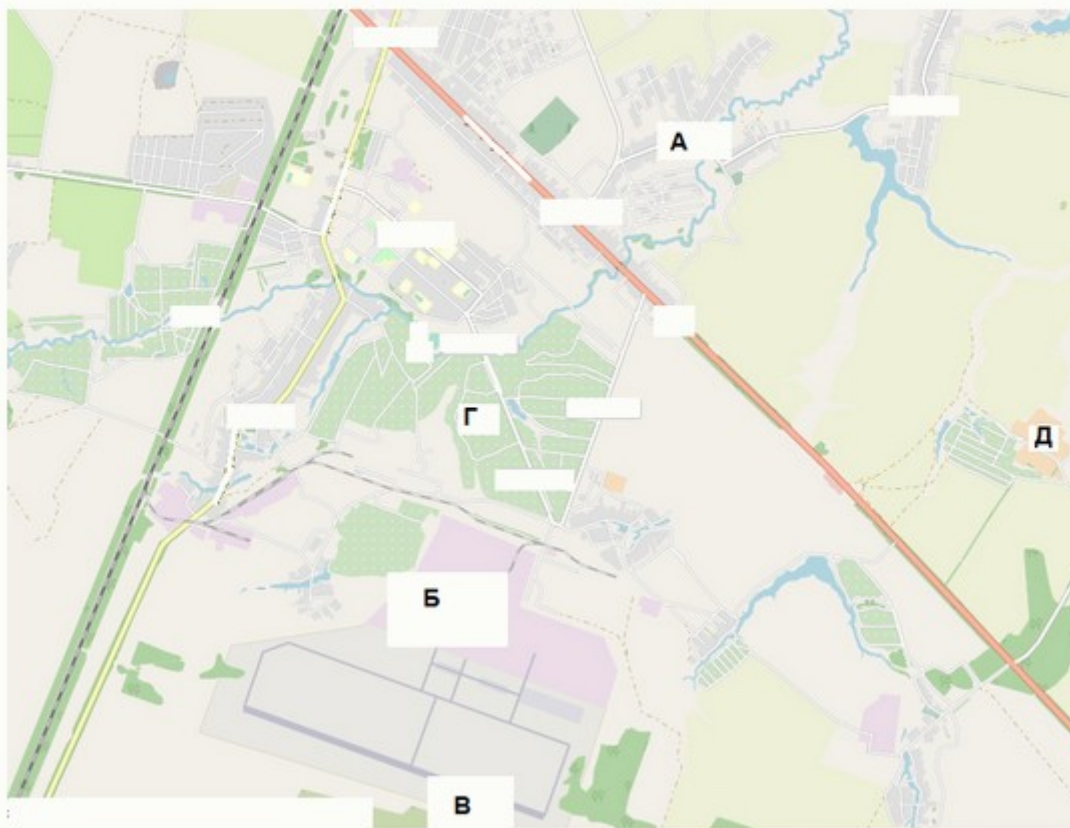
Перед Вами фрагмент китайской карты мира, изготовленной в 1602 г. (карта Маттео Риччи), на которой цифровыми индексами обозначены обособленные части Мирового океана. Мы уверены, что вы легко определите пронумерованные водные объекты, учитывая их расположение и очертания на представленной карте.



Расположите данные объекты в порядке возрастания их средней глубины. Последовательно впишите каждый номер объекта в отдельное поле для ответа.

№ 7

Рассмотрите картографическое изображение.



Какие объекты соответствуют буквенным индексам «А», «Б», «Г», представленным на данном изображении?

болота

отвалы пустой породы, оставленные после разработки месторождения

название реки и других водных объектов

территории бывших карьеров и промышленных предприятий

пруды, используемые для рыболовства и рыбоводства

А

территория промышленного
предприятия

Б

территория аэродрома

название населённого пункта

осушенные земли

территория садоводческого
некоммерческого товарищества

производственно-складские помещения

Г

моховая и лишайниковая
растительность

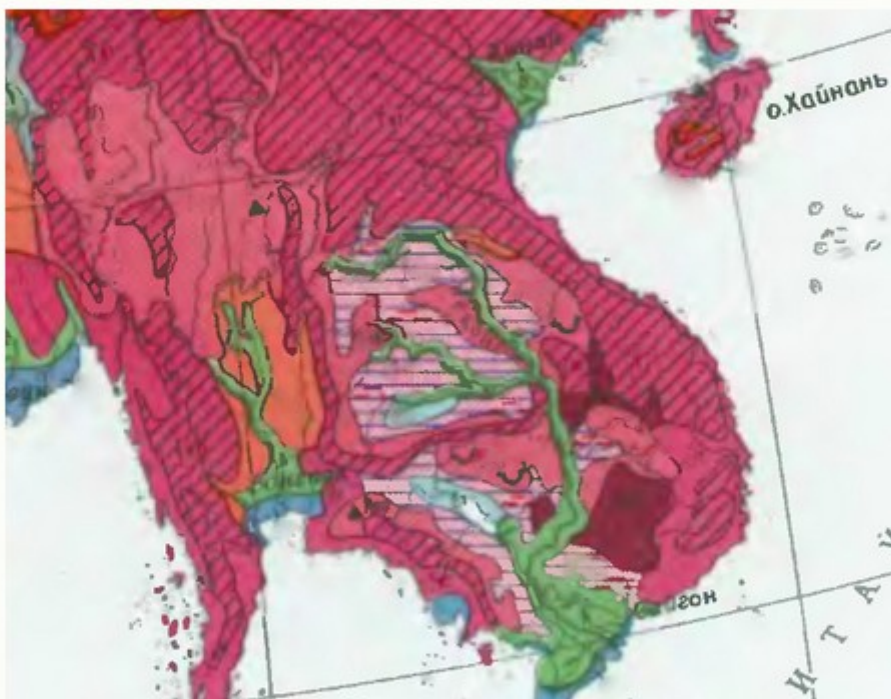
лесные массивы

поля, луга, пашня, пастбища

солончаки

№ 8

Определите зональный тип почвы, имеющий наибольшую площадь распространения в равнинной части региона, территория которого представлена на данном рисунке.



Ответ

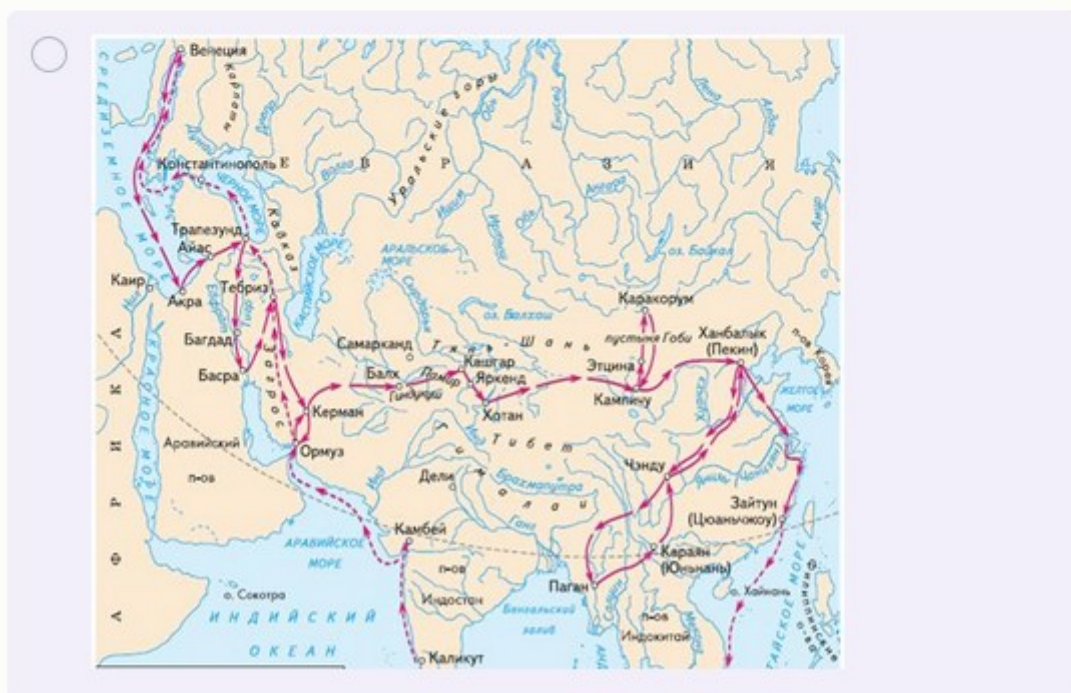
№ 9

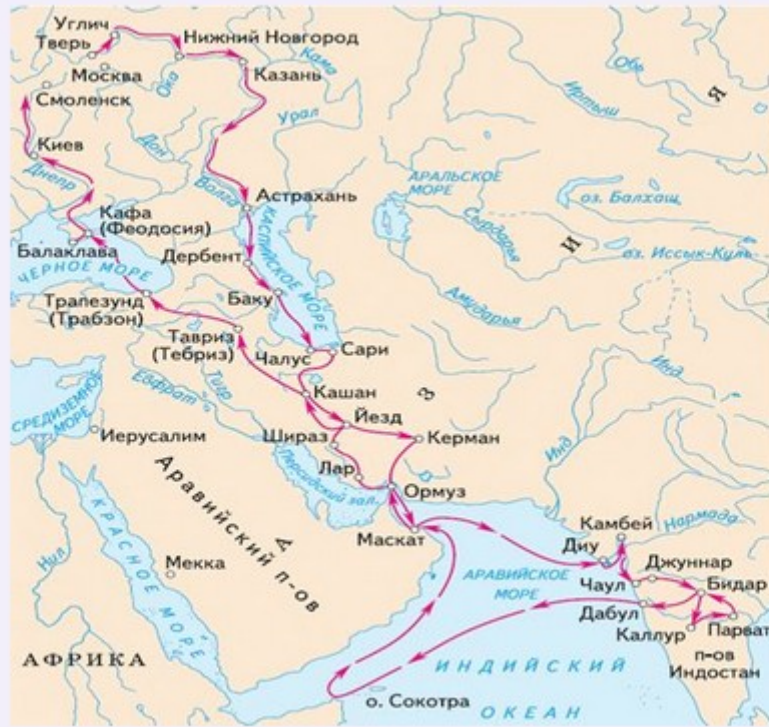
Этот участок суши располагается в пределах южной части архипелага, являющегося составной частью более крупной группы островов. Часть территории искомого острова относится к государству, население которого в подавляющем большинстве исповедует ислам. Другая часть острова принадлежит небольшому государству с аграрной системой экономики, которое до последней четверти прошлого века являлось колонией одной из европейских стран. О каком острове идет речь в описании?

Ответ

№ 10

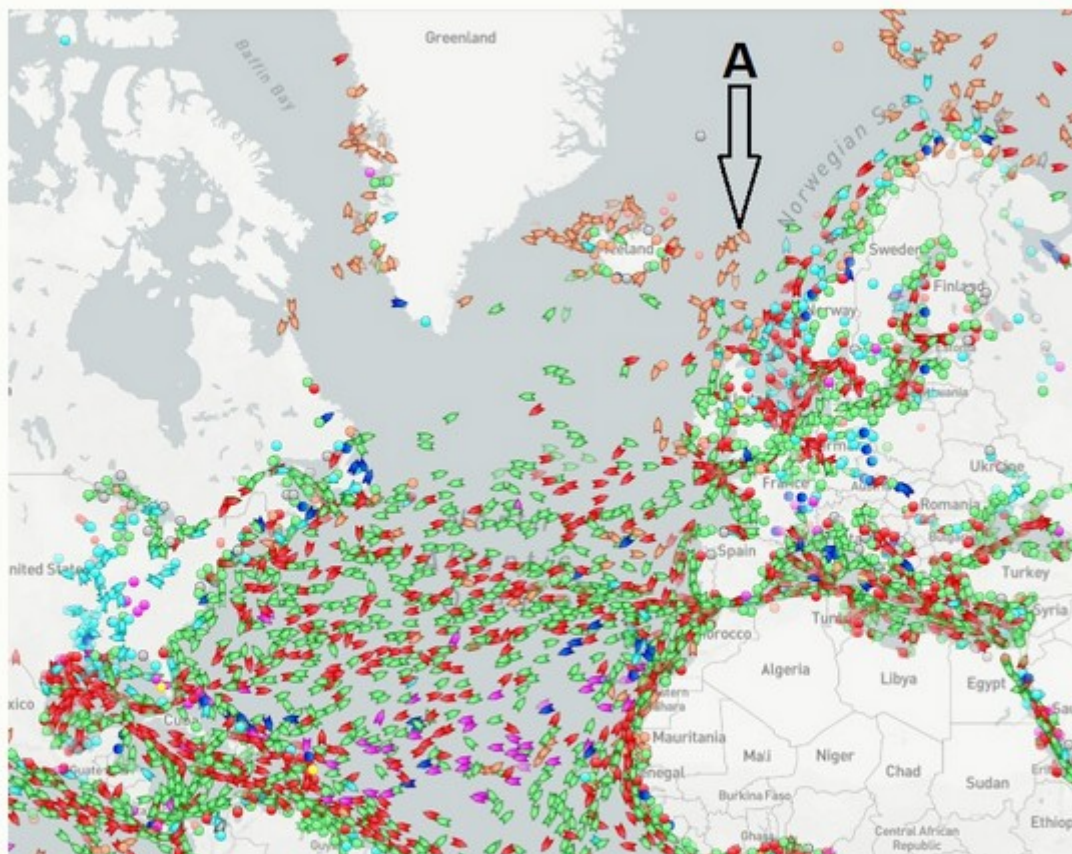
Выберите картосхему с маршрутами экспедиций выдающегося отечественного географа и путешественника, проводившего свои исследования в обширном субрегионе, значительная часть которого относится к области внутреннего стока. В честь исследователя названы горные хребты и горные вершины в районе его исследования, а также один из подвидов травоядного млекопитающего.





№ 11

На рисунке запечатлено движение коммерческих судов в Северной Атлантике по данным на 1 декабря 2021 г.



Какова специализация судов, отображенных на представленном рисунке в форме значков рыже-розового цвета (показаны буквенным индексом «А»)?

Ответ