

**Проверочная работа
по ГЕОГРАФИИ**

6 КЛАСС

Вариант 2

Инструкция по выполнению работы


На выполнение работы по географии даётся 60 минут. Работа включает в себя 10 заданий.

Ответы на задания запишите в поля ответов в тексте работы. В случае записи неверного ответа зачеркните его и запишите рядом новый.

При выполнении работы не разрешается пользоваться учебником, рабочими тетрадями, атласом и другим справочным материалом.

При необходимости можно пользоваться черновиком. Записи в черновике проверяться и оцениваться не будут. Для выполнения заданий с использованием карт Вам потребуются линейка и карандаш.

Советуем выполнять задания в том порядке, в котором они даны. В целях экономии времени пропускайте задание, которое не удаётся выполнить сразу, и переходите к следующему. Если после выполнения всей работы у Вас останется время, то Вы сможете вернуться к пропущенным заданиям.

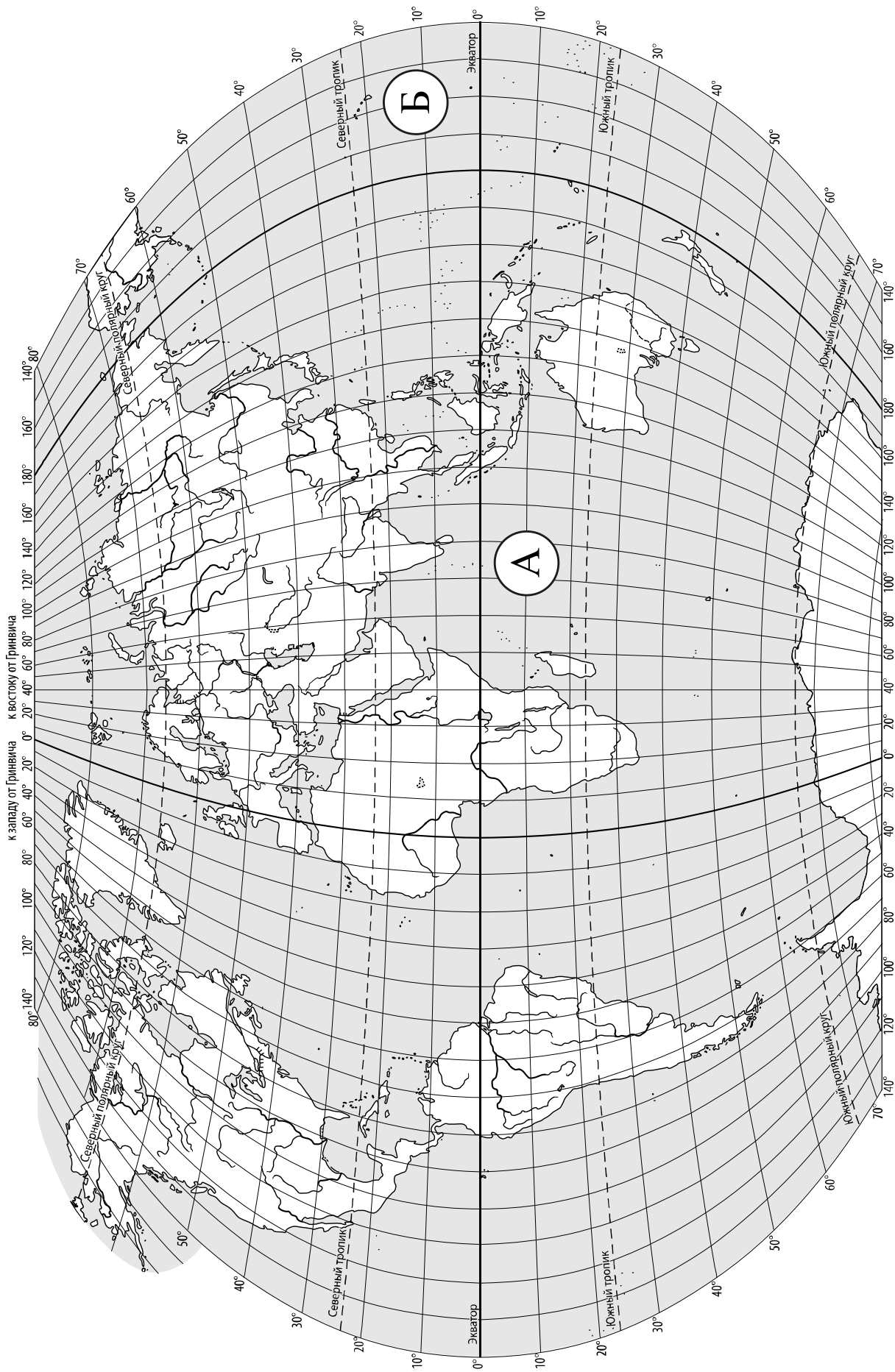
Значком  отмечены задания, ответы на которые записываются на карте, приведённой на странице 2.

Желаем успеха!

Таблица для внесения баллов участника

Номер задания	1.1	1.2	2.1К1	2.1К2	2.2	3.1	3.2	3.3	4.1	4.2	4.3	5.1	5.2	6.1	6.2К1	6.2К2
Баллы																

Номер задания	7	8.1	8.2	9К1	9К2	9К3	10.1	10.2К1	10.2К2	Сумма баллов	Отметка за работу
Баллы											



Задание 1 выполняется с использованием карты мира, приведённой на странице 2.

1

Рассмотрите карту мира. На ней буквами А и Б отмечены два океана.

1.1. Запишите названия океанов в соответствующее поле.

Название океана (А) :

Название океана (Б) :

1.2. С каким из названных Вами океанов, которому Фернан Магеллан дал название во время своего кругосветного плавания, связаны открытия путешественников и исследователей, изображённых на портретах? Укажите название океана.



Фернан Магеллан



Витус Беринг

Ответ: _____



Подпишите на карте материка, берега которых омывают воды указанного Вами океана.



Задание 2 выполняется с использованием карты мира, приведённой на странице 2.

2

2.1. Поставьте точки на карте по приведённым ниже координатам. Обозначьте эти точки соответственно цифрами 1 и 2.



Точка 1 – 19° ю. ш. 68° з. д.



Точка 2 – 55° с. ш. 68° з. д.

В каком направлении от точки 1 расположена точка 2?



Ответ. _____

2.2. Точка 2 расположена на территории крупного географического объекта. Прочитайте текст, рассмотрите фотографию и укажите название этого географического объекта.

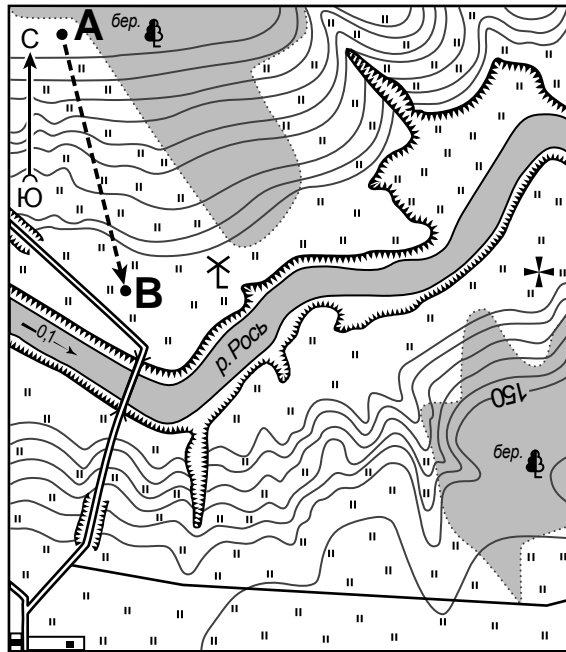
Полуостров, расположенный на северо-востоке Северной Америки. Северный Ледовитый океан, холодный Гудзонов залив и Атлантический океан с холодным течением вдоль берегов оказывают сильное влияние на климат полуострова. Здесь морозная зима и прохладное лето. На севере распространена многолетняя мерзлота. Большая часть полуострова занята тундрой и лесотундрой. Поверхность полуострова холмистая, много озёр и порожистых рек, на которых построены гидроэлектростанции. Население сосредоточено лишь в прибрежной части. На полуострове ведётся добыча железных и титановых руд.



Ответ. _____

Задание 3 выполняется с использованием приведённого ниже фрагмента топографической карты.

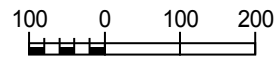
3



	Лес		Шоссе
	Луг		Грунтовая дорога
	Овраг		Церковь
	Обрыв		Мельница
	Мост		Маршрут

Масштаб: 1:10 000

В 1 см 100 м



Горизонтали проведены через 2,5 метра

3.1. На каком берегу реки Рось находится мельница?

Ответ. _____

В каком направлении от мельницы расположен мост?

Ответ. _____

3.2. Какова протяжённость проложенного на карте маршрута А–В? Для выполнения задания используйте линейку. Расстояние измеряйте по центрам точек.

Ответ. _____

3.3. Какой из изображённых на фотографиях объектов может быть сооружён на территории, по которой проходит маршрут А – В? Запишите в ответе **номер** фотографии. Обоснуйте свой ответ.



1 – лыжный трамплин



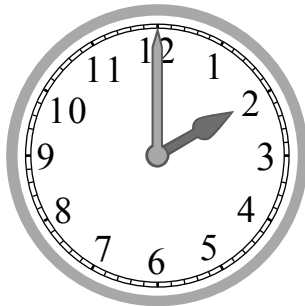
2 – футбольное поле

Ответ. Объект: _____

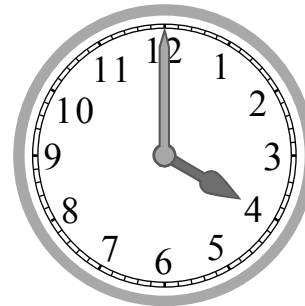
4

4.1. Разница во времени между городами Тюменью и Абаканом составляет **+2 часа**. На рисунках представлены показания часов в этих городах в тот момент, когда в Тюмени **2 часа дня**. Запишите под каждым рисунком, как отображается то же самое время на электронных часах в этих городах.

ТЮМЕНЬ



АБАКАН



4.2. Саша живёт в Тюмени. Урок по какому предмету у Саши в школе в указанное Вами время? Используйте для ответа приведённое расписание уроков.

Ответ. _____

4.3 Урок по какому предмету в это время у его сверстницы Кати, которая живёт в Абакане, если у неё такое же расписание уроков, что и у Саши?

Ответ. _____

Обоснуйте свой ответ. Укажите, чем обусловлена разница во времени в разных частях Земли.

Ответ. _____

РАСПИСАНИЕ УРОКОВ

№ урока	Время	Предмет
1 смена		
1	8.25 – 9.05	География
2	9.15 – 9.55	Математика
3	10.15 – 10.55	Музыка
4	11.25 – 12.05	Русский язык
5	12.20 – 13.20	История
2 смена		
1	13.30 – 14.10	Математика
2	14.30 – 15.10	Информатика
3	15.30 – 16.10	Физкультура
4	16.25 – 17.15	Биология
5	17.20 – 18.00	Русский язык

5

5.1. Установите соответствие между географическими особенностями и природными зонами, для которых они характерны: для этого к каждой позиции первого столбца подберите соответствующую позицию из второго столбца.

ГЕОГРАФИЧЕСКИЕ ОСОБЕННОСТИ

ПРИРОДНЫЕ ЗОНЫ

- | | |
|--|---|
| <p>А) большое количество осадков в течение всего года</p> <p>Б) местообитание горилл, шимпанзе, ленивцев, леопардов, ягуаров</p> <p>В) произрастание хвойных деревьев</p> <p>Г) занимают территории вдоль экватора</p> <p>Д) преобладание подзолистых почв</p> <p>Е) местообитание бурого медведя, лося, соболя, белки</p> | <p>1) влажные экваториальные леса</p> <p>2) тайга</p> |
|--|---|

Запишите в таблицу выбранные цифры под соответствующими буквами.

□

Ответ.

А	Б	В	Г	Д	Е

5.2. Определите, в какой из указанных природных зон могла быть сделана каждая фотография. Подпишите названия природных зон.



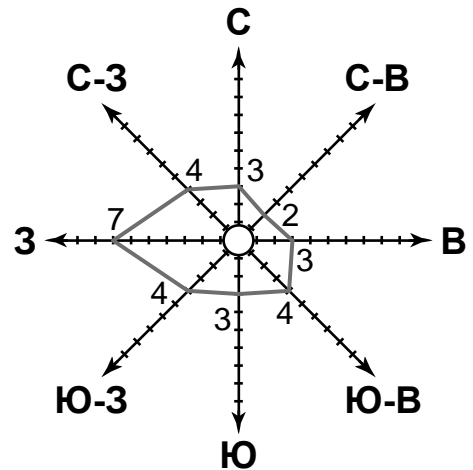
□

А – _____

Б – _____

6

На метеорологической станции города N в сентябре были проведены наблюдения за направлением ветра. По результатам наблюдений метеорологи построили розу ветров. Рассмотрите розу ветров и ответьте на вопросы.



6.1. Какой ветер чаще всего дул в сентябре?

Ответ. _____

В каком направлении дует этот ветер?

Ответ. _____

6.2. На каком рисунке знаками отображена погода в тот день, когда дул юго-западный ветер? Укажите букву, которой обозначен этот рисунок. Составьте описание погоды в этот день по условным обозначениям на указанном Вами рисунке.

А				+9 °C	68%
Б				+10 °C	75%
В				+15 °C	65%

Ответ. Рисунок: _____

7

Прочитайте текст и выполните задание.

(1)Рельеф – это совокупность неровностей земной поверхности. (2) К крупным формам рельефа на суше относятся равнины и горы. (3)В зависимости от абсолютной высоты равнины подразделяют на низменности, возвышенности и плоскогорья. (4)Плоская равнина имеет слаборасчленённую поверхность, например, Прикаспийская низменность. (5)Холмистая равнина отличается наличием отдельных возвышений округлой формы высотой до 200 м, например Смоленско-Московская возвышенность. (6)Равнины на материках занимают бóльшую площадь, чем горы.

По каким предложениям можно сделать вывод о типах равнин? Запишите номера предложений.

Ответ. _____

8

8.1. Используя приведённую ниже таблицу, выполните задания.

Численность и состав населения, 2016 г.

№	Страна	Численность населения, млн человек	Возрастной состав населения, %	
			доля населения в возрасте до 15 лет	доля населения в возрасте старше 65 лет
1	Китай	1387	18	9
2	Канада	36	16	15
3	Австралия	25	18	15
4	Кения	45	42	3

Расположите страны в порядке **увеличения** численности населения, начиная со страны с самой маленькой численностью. Запишите в ответе последовательность порядковых номеров этих стран.

Ответ. _____

В какой стране наименьшая доля населения в возрасте старше 65 лет? Запишите в ответе название страны.

Ответ. _____

В каких странах доля населения в возрасте до 15 лет одинакова? Запишите в ответе названия стран.

Ответ. _____

8.2. На photographиях изображены животные, обитающие в естественных условиях стран, указанных в таблице. Запишите под каждой фотографией название соответствующей **страны**.



А – _____



Б – _____



В – _____



Г – _____

9

Рассмотрите фотографию с изображением опасного явления природы. Запишите его название.



Ответ. Природное явление – _____

Составьте краткое описание этого природного явления. Поясните, чем опасно это явление для людей.

Ответ. _____

10

10.1. Запишите название региона: республики, или области, или края, или автономного округа, или города федерального значения, в котором Вы живёте.

Ответ: _____

Как называется главный город Вашего региона? / Как называется населённый пункт / округ / муниципальный район города, в котором Вы живёте или расположена Ваша школа?

Ответ: _____

10.2. Какие источники загрязнения природы есть на территории Вашего региона? Опишите воздействие одного из этих источников загрязнения на природу.

Ответ. _____
